

Bloch Bauer Promenade, 1100 Wien | Wohnung | Objektnummer: 622

2 Zimmerwohnung ERSTBEZUG



Ihre Ansprechpartnerin

Nina Fasching

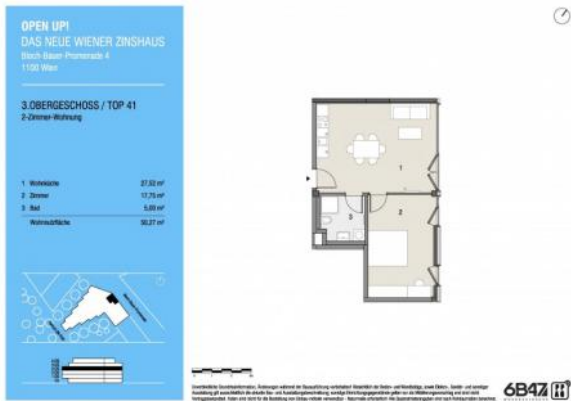
Vertrieb

+43 1 350 10 10 69

vertrieb@6B47.com

www.6B47.at

2 Zimmerwohnung ERSTBEZUG



Lage

Inmitten des Sonnwendviertels und nur wenige Schritte vom Hauptbahnhof entfernt, befindet sich das neue Wiener Zinshaus "OPEN UP".

Es erwartet Sie eine hervorragende Infrastruktur mit direkten Verbindungen zum Flughafen und in die Innenstadt. Der Helmut-Zilk-Park ist direkt vom Gebäude aus zu begehen und lädt zum Flanieren und Entspannen ein. Darüber hinaus befindet sich in nur ca. 200 m Entfernung zum Gebäude ein neu gestalteter Motorikpark. Der Schweizer Garten und das Belvedere erreicht man in einem kurzen Spaziergang. Ein weiterer Pluspunkt der hohen Lagequalität ist die Nähe zum Shopping Center „Bahnhof City“. Hier finden sich Läden des täglichen Bedarfs. Einige Geschäfte sind auch sonntags geöffnet.

Beschreibung

Ihr Zuhause zwischen Stadt und Park.

Nach dem Vorbild des klassischen Wiener Miet-Zinshauses entsteht im 10. Wiener Gemeindebezirk ein vielseitig nutzbares Gebäude.

Dieses zeichnet sich durch flexibel gestaltbare Grundrisse und großzügige Raumhöhen von 2,80 Metern in den Regelgeschossen aus, kombiniert mit dem wohlthuenden Luxus eines unverbaubaren Weitblicks in eine liebevoll gestaltete Parkanlage. Die Erdgeschoßzone sowie alle Wohnungen sind mit einer Fußbodentemperierung ausgestattet.

Das "OPEN UP" bietet 61 verschiedene Wohnungstypen zwischen ca. 30 m² und ca. 75 m² in hochwertiger Ausstattung inklusive moderner Küchenzeilen. Die Wohnungen verfügen zu einem großen Teil über Balkone oder Terrassen.

Zum Feiern und Entspannen lädt eine große Dachterrasse mit angeschlossener Gartenküche ein, die allen Mietern zur Nutzung offen steht. Der begrünte Innenhof wird sich zwischen Baumreihen zu einem weiteren Treffpunkt für die Bewohner des Hauses entwickeln.

Darüber hinaus zählen Paketempfangsboxen und ein Fahrradsalon (Self-Service) zu den Vorzügen des "OPEN UP."

Insgesamt stehen 61 freifinanzierte Mietwohnungen zur Verfügung.

Bezugsfertig sind die Wohnungen und Geschäftslokale ab 1. Dezember 2020!

www.open-up.at

Aufgrund unserer Nachweispflicht gegenüber dem Eigentümer ersuchen wir um Verständnis, dass wir nur Anfragen mit vollständiger Angabe der KONTAKTDATEN inkl. WOHNADRESSE des jeweiligen Interessenten bearbeiten können.

Für Fragen steht Ihnen Frau Nina Fasching unter **+43 1 350 10 10 69** oder unter vertrieb@6B47.com gerne zur Verfügung.

Eckdaten

Wohnfläche:	ca. 50,07 m ²	Nutzungsart:	Wohnen
Etage:	3. Etage / 3.Stock	Beziehbar:	01.Dezember 2020
Zimmer:	2	Mietdauer:	10 Jahre
Bäder:	1	Möbiliar:	Küche
WCs:	1	Heizung:	Fernwärme, Fußbodenheizung, Zentralheizung
		Lagebewertung:	sehr gut
		Lärmpegel:	Ruhelage
		Bauart:	Neubau
		Zustand:	Erstbezug
		Baujahr:	2020
		Energieausweis	
		Gültig bis:	12.11.2028
		HWB:	 24,38 kWh/m ² a
		fGEE:	 0,84

Ausstattung

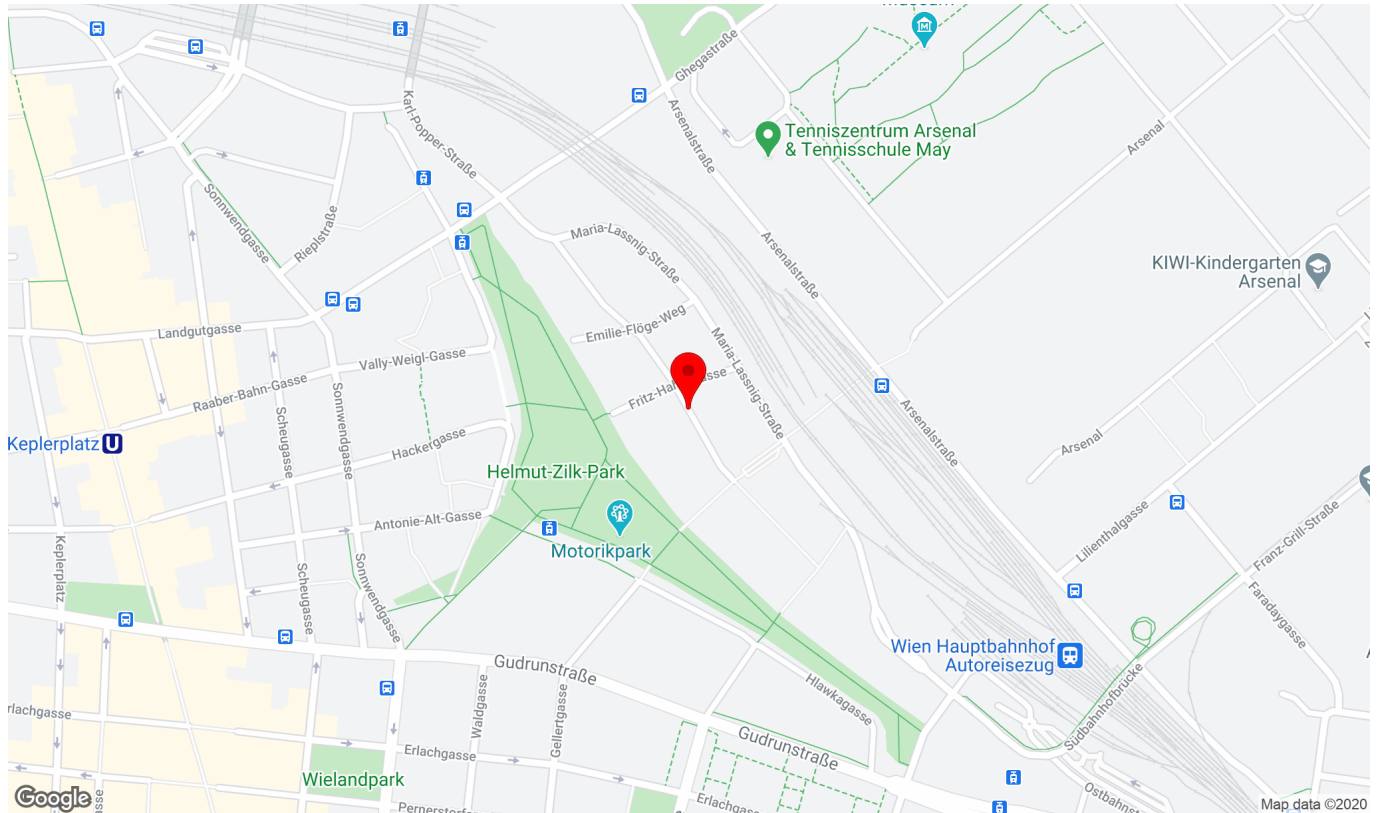
Bauweise:	Stahlbeton	Fernsehen:	Kabel / Satelliten-TV
Fahrstuhl:	Personenaufzug	Küche:	Einbauküche, Wohnküche / offene Küche
Fenster:	Außenliegender Sonnenschutz, Öffnbare Fenster, Doppel- / Mehrfachverglasung	Extras:	Fahrradraum, Seniorenrecht, Rollstuhlgerecht

Preisinformationen

Gesamtmiete:	780,00 €	Kaution:	2.340,00 €
Miete pro m ² (exkl. USt.):	12,61 €	Provision:	1.701,82 € inkl. 20% USt.
Betriebskosten pro m ² (exkl. USt.):	1,49 €		
Miete:	633,98 €		
Betriebskosten:	75,11 €		
Umsatzsteuer:	70,91 €		
Monatliche Gesamtbelastung:	780,00 €		

Lage

Bloch Bauer Promenade, 1100 Wien



Infrastruktur/Entfernungen (POIs)

Gesundheit

Arzt	500 m
Apotheke	500 m
Krankenhaus	1.750 m
Klinik	1.750 m

Nahversorgung

Supermarkt	500 m
Bäckerei	250 m
Einkaufszentrum	1.500 m

Verkehr

Bus	250 m
Straßenbahn	250 m
U-Bahn	750 m
Bahnhof	750 m
Autobahnanschluss	1.500 m

Kinder & Schulen

Schule	500 m
Kindergarten	500 m
Universität	1.000 m
Höhere Schule	1.750 m

Sonstige

Bank	500 m
Geldautomat	750 m
Post	750 m
Polizei	750 m

Angaben Entfernung Luftlinie / Quelle: OpenStreetMap